

DJ08543

ABC BOOM

Věk: 8 až 99
Počet hráčů: od 2 do 4
Časová náročnost: 10 min.

Hra obsahuje: 1 desku, 42 karet, 26 dřevěných písmen, 14 dřevěných lávek

ABC Boom je hra o šikovnosti a slovní zásobě. Hráči musí přidat písmeno, aniž by spadlo.

Cíl hry: Vyhrát co nejvíce karet.

Příprava: Umístěte desku na stůl doprostřed mezi hráče. Položte písmena a tyčinky na jednu stranu. Zamíchejte karty a položte je lícem dolů vedle desky.

Hra: Začíná nejmladší hráč, poté hra pokračuje ve směru hodinových ručiček.

První hráč otočí kartu a pokusí se dokončit akci, která je na ní zobrazena:



KOUZELNÉ
HRAČKÁŘSTVÍ



Hráč může položit jakékoliv písmeno, které se mu líbí.



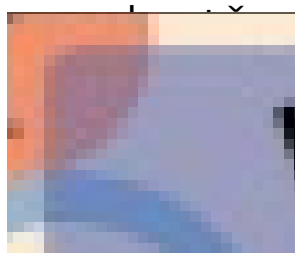
Hráč může položit pouze písmeno ve stejné barvě jako je na kartě.



Hráč musí položit počet lávek zobrazený na kartě.



Hráč může položit pouze jedno z písmen zobrazené na



Poznámka: Písmena a lávky, které spadnou na desku, jsou ponechány tam, kde jsou. Písmena a lávky, které spadnou mimo hrací plochu jsou odstraněny ze hry.

Pokud hráč nemůže dokončit akci, protože nezbyvá dostatek písmen nebo dřevěných lávek, propadá jeho tah a hra se přesune k dalšímu hráči, který si lízne novou kartu.

Pokládání písmena: Když hráči pokládají písmena, musí říci slovo obsahující písmeno, se kterým hrají.

Herní plán: Na herním plánu jsou 4 pole pro 4 písmena: tato budou sloužit jako základ pro strukturu. Pokud je volné místo, hráč na něj může umístit písmeno. Písmena umístěná na volném prostoru musí mít stejnou barvu jako prostor.

Ke struktuře: Jakmile jsou všechna místa pro písmena, která mají být umístěna na plán, plná, hráči musí umístit písmena na konstrukci: buď na písmeno, které již bylo položeno, nebo na dřevěnou lávku.

Položení lávky: Dřevěné lávky nelze položit na hrací plochu: lze je položit pouze napříč na 2 písmena. Když hráč položí lávku, musí říct slovo, které obsahuje 2 písmena, na kterých lávka leží.

Konec hry: Hra končí, když je balíček karet vybrán. Vítězem je hráč, který vyhrál nejvíce karet.